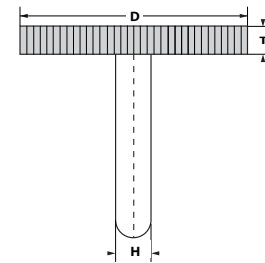


Clave 926

1. Descripción del producto:

Rueda flap con vástago

Dimensiones (in):	3" x 1" x 1/4"
Dimensiones (mm):	75 x 25 x 6.4
Abrasivo:	Óxido de aluminio
Especificación:	WF40
Máx. rpm:	20,000
Línea:	Premium



D	=	75	mm
T	=	25	mm
H	=	6.4	mm



1. Aplicación

- Alto rendimiento en el rebabeo, limpieza y acabado final de superficies planas o irregulares de acero, metales no ferrosos, aluminio, madera, barniz, acero inoxidable, fundición y plástico.

2. Instrucciones de operación

- Para uso en mototool.
- Monte la rueda y déjela girar en vacío durante un minuto para verificar que no esté dañada.
- No presione excesivamente, ni golpee contra el material de trabajo.

3. Información de seguridad

- Nunca exceda la velocidad marcada en la etiqueta.
- Siempre utilice guardas de seguridad.
- Se recomienda usar equipo de seguridad completo (guantes, protección auditiva, mascarilla y lentes de seguridad).
- El uso inadecuado puede provocar lesiones severas.

4. Manejo

- La inspección inicial debe hacerse en el empaque original. Si existe evidencia visible de daño, la mercancía no debe ser aceptada.

- Maneje las ruedas con precaución para prevenir golpes caídas o desgarres. Si una rueda flap sufre fractura, desprendimiento de una sección (lamelas) o se sospecha que puede tener daño, no deberá ser montada.

5. Almacenamiento

- Guarde las ruedas sobre una superficie plana a por lo menos 10 centímetros de altura del suelo, lejos de superficies húmedas, frías, calientes o de cualquier tipo de fluido, las condiciones ideales de almacenaje para estos productos son de 40 a 50 % de humedad y una temperatura entre 15 y 29 °C.

6. Unidades de empaque

- Piezas por caja: 10 unidades.